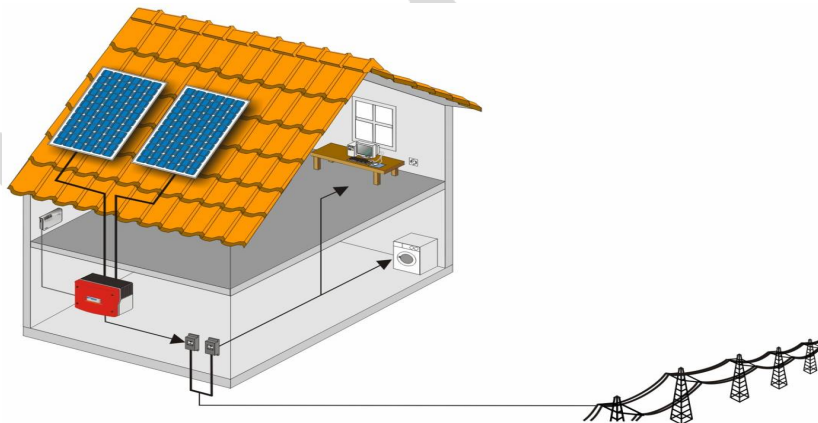


Stavebná príprava pre inštaláciu fotovoltaického zdroja (FVZ)



- Na hranici pozemku je potrebné, aby jestvujúci elektromerový rozvádzač bol plastový (je potrebná výmena, ak je kovový) s min. šírkou 400 mm, v rozvádzači musí byť miesto na tzv. skalár (GSM modem), ktorý sa inštaluje v rámci FVZ.
- Výkon z FVZ sa vyvedie do najvhodnejšieho bodu, kde elektroinštalácia bude schopná zabezpečiť prenos maximálneho výkonu z FVZ. Vo väčšine prípadov je to hlavný rozvádzač v objekte (domový rozvádzač), do ktorého je potrebné doplniť 3 fázový istič pre FVZ (potrebná voľná pozícia na DIN lište v rozvádzači).
- Z fotovoltaických panelov umiestnených na streche objektu bude potrebné zvieť káblový zväzok DC vodičov do technologickej miestnosti, alebo osadiť korugovanú chráničku o priemere 32mm s preťahovacím lankom zo strechy do technologickej miestnosti.
- Fotovoltaické panely na streche musia byť uzemnené v zmysle STN EN, preto je potrebné, aby objekt mal správne inštalovanú ochranu proti atmosferickému prepätiu (bleskozvod). Ak nemá, bude potrebné vybudovať samostatný zemiaci zvod pre FVZ.
- V technologickej miestnosti bude umiestnený striedač (e) a fotovoltaický rozvádzač s ochrannými prvkami U_{min} , U_{max} , F_{min} , F_{max} , T , I_{max} , HRM, potrebná plocha pre osadenie striedača (ov) a fotovoltaického rozvádzača na zvislej stene je približne 1 000 x 1 000 mm.
- Z technologickej miestnosti bude vyvedený kábel k rozvádzaču v objekte (domový rozvádzač), resp. k elektromerovému rozvádzaču na hranici pozemku. Je potrebné osadiť korugovanú chráničku o priemere 32mm s preťahovacím lankom v mieste plánovanej trasy.

V Bratislave, Január 2015, Tím energiaslnka.sk.